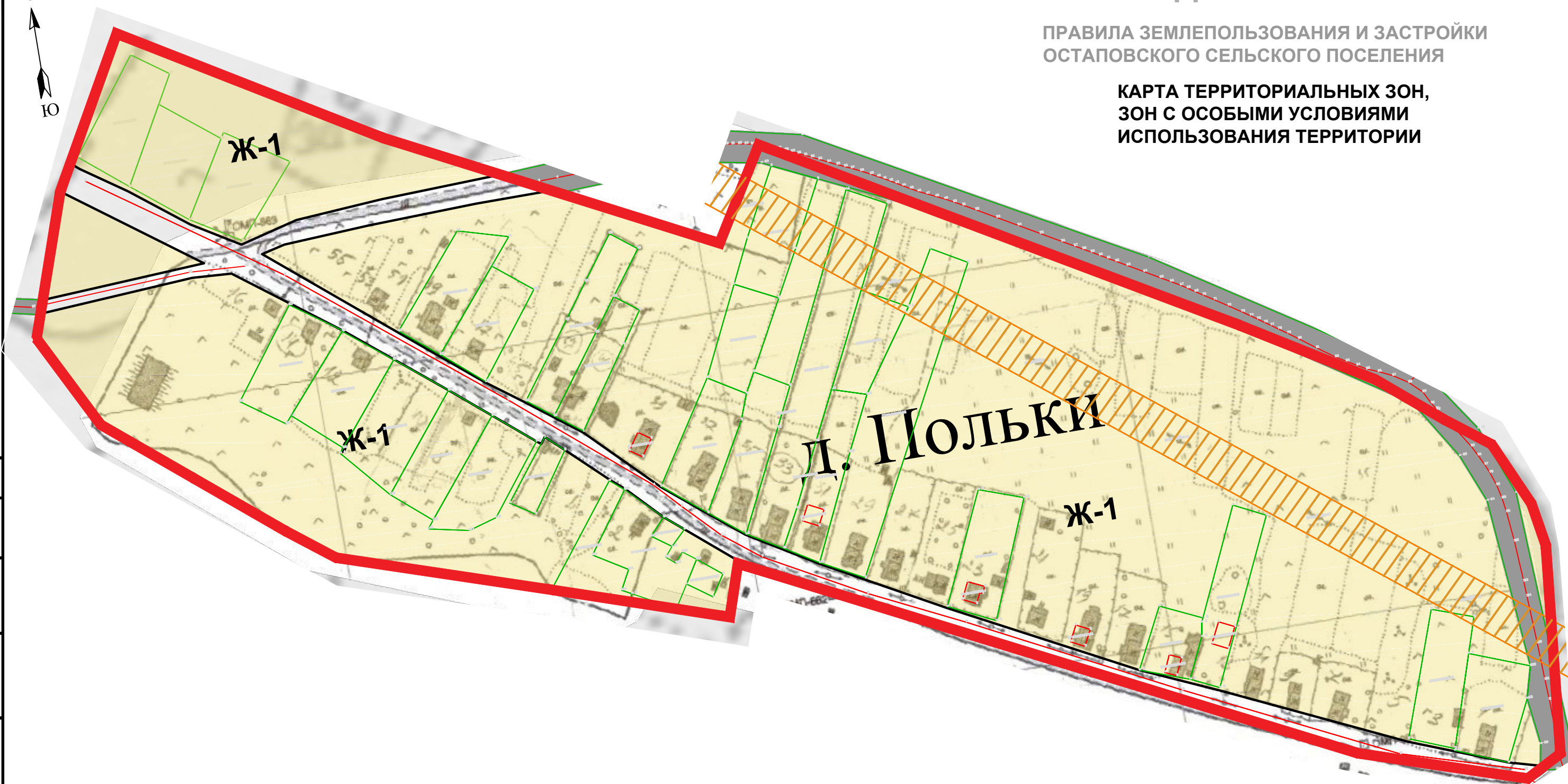


ПРАВИЛА ЗЕМЛЕПОЛЬЗОВАНИЯ И ЗАСТРОЙКИ ОСТАПОВСКОГО СЕЛЬСКОГО ПОСЕЛЕНИЯ

КАРТА ТЕРРИТОРИАЛЬНЫХ ЗОН, ЗОН С ОСОБЫМИ УСЛОВИЯМИ ИСПОЛЬЗОВАНИЯ ТЕРРИТОРИИ



| | | | | | | |
|--------------|----------------|-------------|-------------|--|--|--|
| Инв.№: подл. | Подпись и дата | Взам.инв.№: | Согласовано | | | |
| | | | | | | |

| | | | | | | | | | | | |
|-----------|---------|------------|--------|-------|------|---|--|--|-------------|------|--------|
| | | | | | | Заказ: МК 18-ЖКХ | | Заказчик: Администрация Шуйского муниципального района Ивановской области | | | |
| | | | | | | Правила землепользования и застройки Остатовского сельского поселения | | | | | |
| | | | | | | | | | | | |
| Изм. | Кол.уч. | Лист | № док. | Подп. | Дата | | | | | | |
| | | | | | | д. Польки Остатовского сельского поселения | | | Стадия | Лист | Листов |
| ГАП | | Славницкая | | 12.20 | | | | | ПЗЗ | 25 | |
| ГИП | | Молодцов | | 12.20 | | | | | | | |
| | | | | | | Карта территориальных зон, зон с особыми условиями использования территории | | | ООО "НОРМА" | | |
| Н. контр. | | Молодцов | | 12.20 | | | | | | | |
| | | | | | | | | | | | |