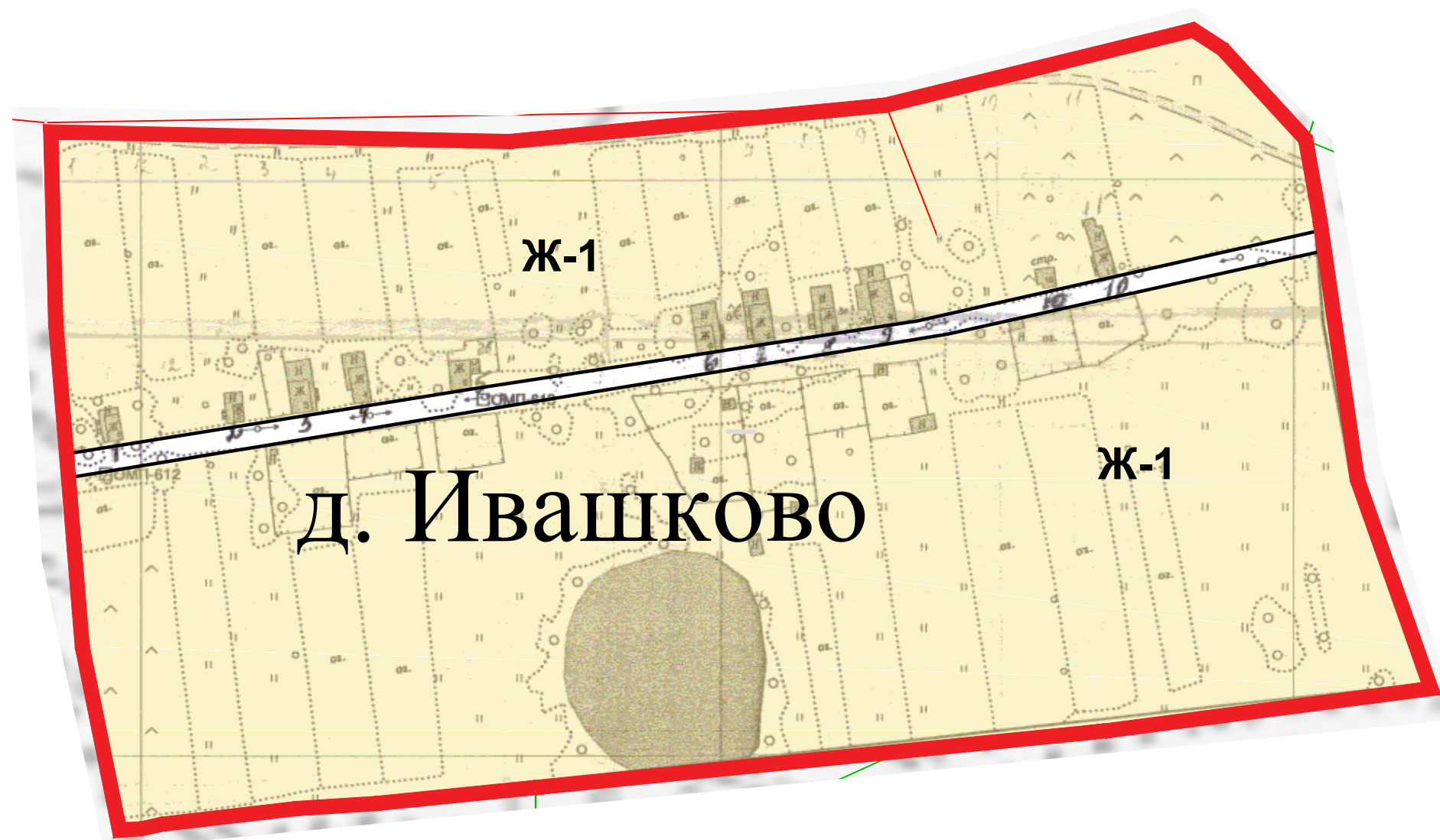


ПРАВИЛА ЗЕМЛЕПОЛЬЗОВАНИЯ И ЗАСТРОЙКИ ОСТАПОВСКОГО СЕЛЬСКОГО ПОСЕЛЕНИЯ

КАРТА ТЕРРИТОРИАЛЬНЫХ ЗОН, ЗОН С ОСОБЫМИ УСЛОВИЯМИ ИСПОЛЬЗОВАНИЯ ТЕРРИТОРИИ



Инв. №: подл.

						Заказ: МК 18-ЖКХ	Заказчик: Администрация Шуйского муниципального района Ивановской области		
						Правила землепользования и застройки Остатовского сельского поселения			
Изм.	Кол.уч.	Лист	№ док.	Подп.	Дата				
						д. Ивашково Остатовского сельского поселения	Стадия	Лист	Листов
ГАП		Славницкая		12.20			ПЗЗ	10	
ГИП		Молодцов		12.20					
Н. контр.		Молодцов		12.20		Карта территориальных зон, зон с особыми условиями использования территории	ООО "НОРМА"		