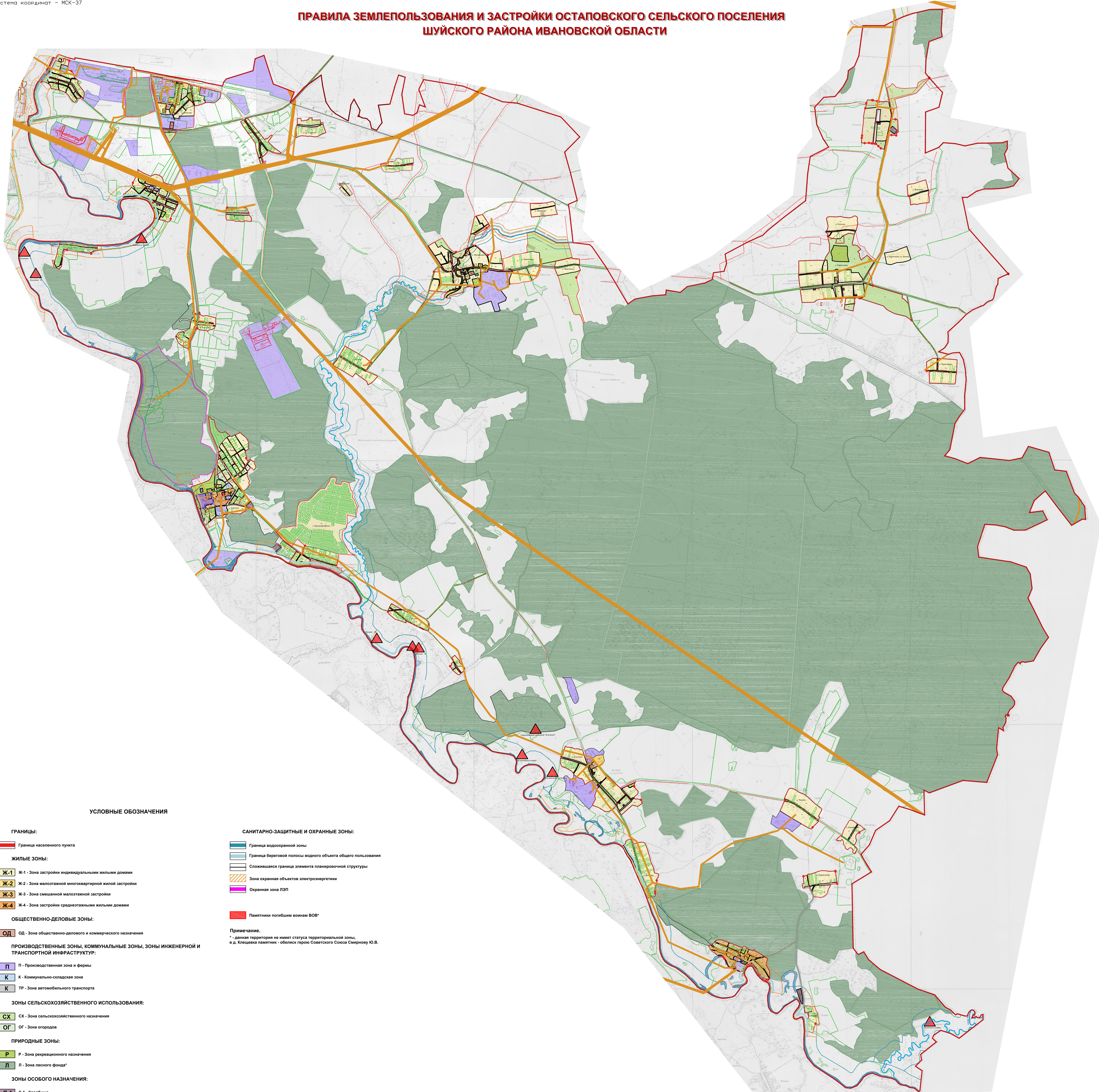


ПРАВИЛА ЗЕМЛЕПОЛЬЗОВАНИЯ И ЗАСТРОЙКИ ОСТАПОВСКОГО СЕЛЬСКОГО ПОСЕЛЕНИЯ ШУЙСКОГО РАЙОНА ИВАНОВСКОЙ ОБЛАСТИ



УСЛОВНЫЕ ОБОЗНАЧЕНИЯ

ГРАНИЦЫ:

Граница населенного пункта

ЖИЛЫЕ ЗОНЫ:

- Ж-1 - Зона застройки индивидуальными жилыми домами
- Ж-2 - Зона малоэтажной многоквартирной жилой застройки
- Ж-3 - Зона смешанной малоэтажной застройки
- Ж-4 - Зона застройки среднетажными жилыми домами

ОБЩЕСТВЕННО-ДЕЛОВЫЕ ЗОНЫ:

ОД - Зона общественно-делового и коммерческого назначения

ПРОИЗВОДСТВЕННЫЕ ЗОНЫ, КОММУНАЛЬНЫЕ ЗОНЫ, ЗОНЫ ИНЖЕНЕРНОЙ И ТРАНСПОРТНОЙ ИНФРАСТРУКТУРЫ:

- П - Производственная зона и фермы
- К - Коммунально-складская зона
- ТР - Зона автомобильного транспорта

ЗОНЫ СЕЛЬСКОХОЗЯЙСТВЕННОГО ИСПОЛЬЗОВАНИЯ:

- СХ - Зона сельскохозяйственного назначения
- ОГ - Зона огородов

ПРИРОДНЫЕ ЗОНЫ:

- Р - Зона рекреационного назначения
- Л - Зона лесного фонда*

ЗОНЫ ОСОБОГО НАЗНАЧЕНИЯ:

- С-1 - Кладбища
- ОК - Зона объектов культурного наследия

Примечание.
* - данная территория не имеет статуса территориальной зоны

САНИТАРНО-ЗАЩИТНЫЕ И ОХРАННЫЕ ЗОНЫ:

- Граница водоохранной зоны
- Граница береговой полосы водного объекта общего пользования
- Сложившаяся граница элемента планировочной структуры
- Зона охранная объектов электроэнергетики
- Охранная зона ЛЭП
- Памятники погибшим воинам ВОВ*

Примечание.
* - данная территория не имеет статуса территориальной зоны, в д. Клешица памятник - обелиск героя Советского Союза Смирнову Ю.В.

				Заказ: МК 18-Ж00		Заказчик: Администрация Шуйского муниципального района Ивановской области		
				Правила землепользования и застройки Остаповского сельского поселения				
Изм.	Колуч.	Лист	№ док.	Подп.	Дата	Стадия	Лист	Листов
ГАП	Славникова				12.20	ПЗЗ	1	
ГИП	Молодцов				12.20			
Н. контр.	Молодцов				12.20	ООО "НОРМА"		