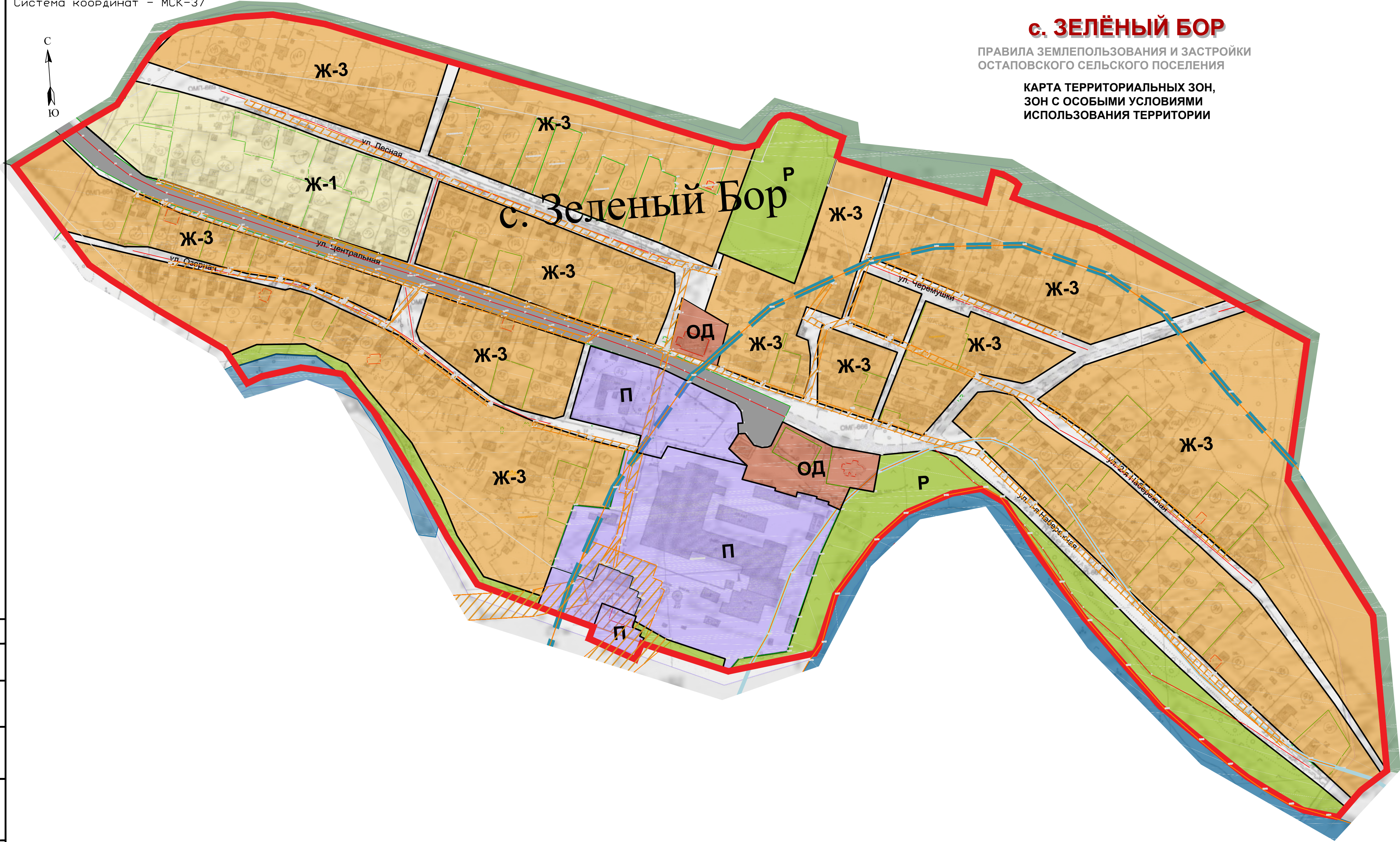




с. ЗЕЛЁНЫЙ БОР

ПРАВИЛА ЗЕМЛЕПОЛЬЗОВАНИЯ И ЗАСТРОЙКИ
ОСТАПОВСКОГО СЕЛЬСКОГО ПОСЕЛЕНИЯ

КАРТА ТЕРРИТОРИАЛЬНЫХ ЗОН,
ЗОН С ОСОБЫМИ УСЛОВИЯМИ
ИСПОЛЬЗОВАНИЯ ТЕРРИТОРИИ



| | |
|----------------|--|
| Согласовано | |
| Инв.№ подл. | |
| Подпись и дата | |
| Взам. инв.№ | |

| | | | | | | | | | | | | | | | |
|-----------|---------|------------|--------|-------|-------|---|--|--|--|--|--|------|--------|--|--|
| | | | | | | Заказ: МК 18-ЖКХ | | | | | Заказчик: Администрация Шуйского муниципального района Ивановской области | | | | |
| | | | | | | Правила землепользования и застройки Остоповского сельского поселения | | | | | | | | | |
| Изм. | Кол.уч. | Лист | № док. | Подп. | Дата | с. Зеленый Бор Остоповского сельского поселения | | | | | Стадия | Лист | Листов | | |
| ГАП | | Славницкая | | | 12.20 | | | | | | ПЗЗ | 8 | | | |
| ГИП | | Молодцов | | | 12.20 | | | | | | | | | | |
| Н. контр. | | Молодцов | | | 12.20 | Карта территориальных зон, зон с особыми условиями использования территории | | | | | ООО "НОРМА" | | | | |
| | | | | | | | | | | | | | | | |